

L'innovation au service de l'automatisme





Caractéristiques

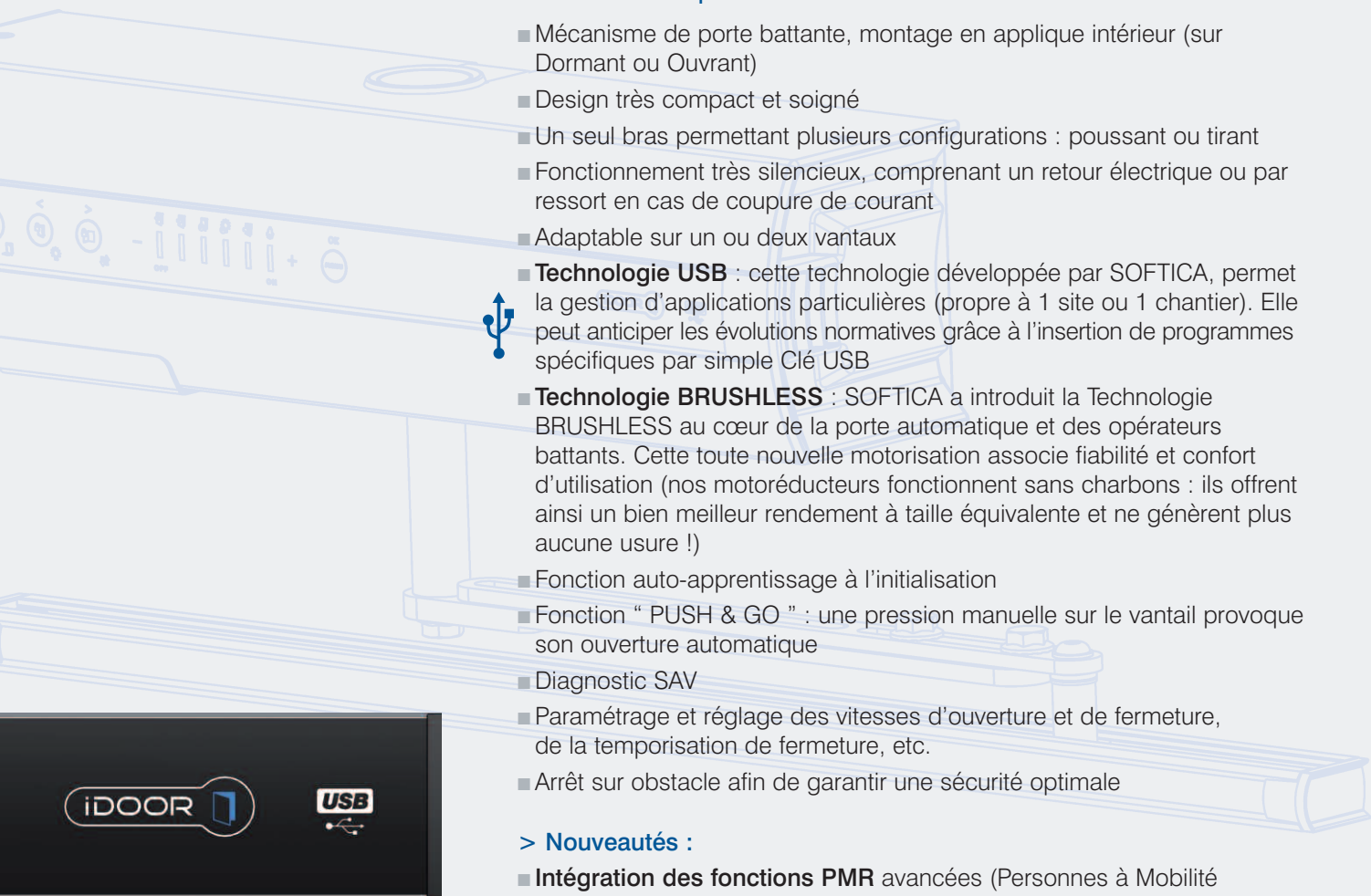
- Mécanisme de porte battante, montage en applique intérieur (sur Dormant ou Ouvrant)
- Design très compact et soigné
- Un seul bras permettant plusieurs configurations : poussant ou tirant
- Fonctionnement très silencieux, comprenant un retour électrique ou par ressort en cas de coupure de courant
- Adaptable sur un ou deux vantaux
- **Technologie USB** : cette technologie développée par SOFTICA, permet la gestion d'applications particulières (propre à 1 site ou 1 chantier). Elle peut anticiper les évolutions normatives grâce à l'insertion de programmes spécifiques par simple Clé USB
- **Technologie BRUSHLESS** : SOFTICA a introduit la Technologie BRUSHLESS au cœur de la porte automatique et des opérateurs battants. Cette toute nouvelle motorisation associe fiabilité et confort d'utilisation (nos motoréducteurs fonctionnent sans charbons : ils offrent ainsi un bien meilleur rendement à taille équivalente et ne génèrent plus aucune usure !)
- Fonction auto-apprentissage à l'initialisation
- Fonction " PUSH & GO " : une pression manuelle sur le vantail provoque son ouverture automatique
- Diagnostic SAV
- Paramétrage et réglage des vitesses d'ouverture et de fermeture, de la temporisation de fermeture, etc.
- Arrêt sur obstacle afin de garantir une sécurité optimale

> Nouveautés :



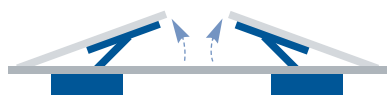


- **Intégration des fonctions PMR** avancées (Personnes à Mobilité Réduite) : buzzer pour les non-voyants, etc.
- **Éclairage de la zone de passage par LED**

Lieux concernés

- Hôpitaux et milieu médical
- Administrations et espaces publics
- Commerces en général
- Banques
- Personnes à mobilité réduite (conforme à la loi PMR)



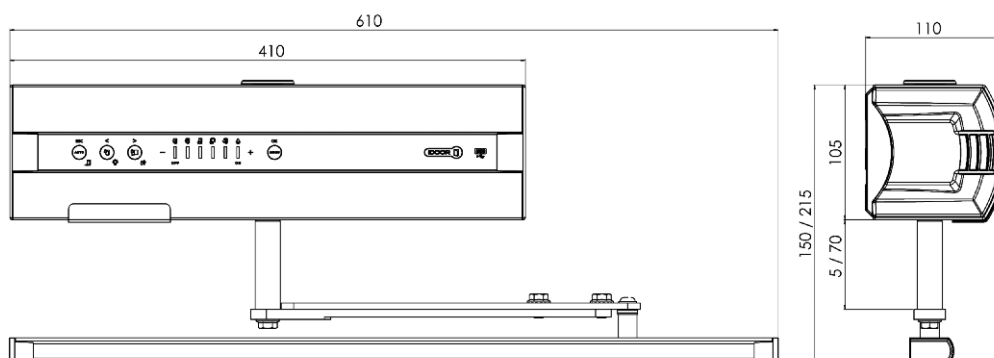
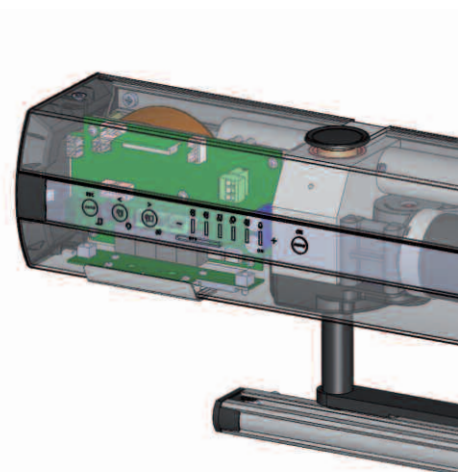
Caractéristiques particulières

Caractéristiques	iD00R
Grand Trafic	✓
Poids Maximum	120 Kg
Technologie Brushless	✓
Technologie USB	✓
Configurations possible	
Montage applique 1 vantail poussant Droite ou Gauche	
Montage applique 1 vantail tirant Droite ou Gauche	
Montage applique 2 vantaux tirant ou poussant ("maître - esclave")	
Montage sur 1 vantail poussant Droite ou Gauche	
Montage sur 1 vantail tirant Droite ou Gauche	



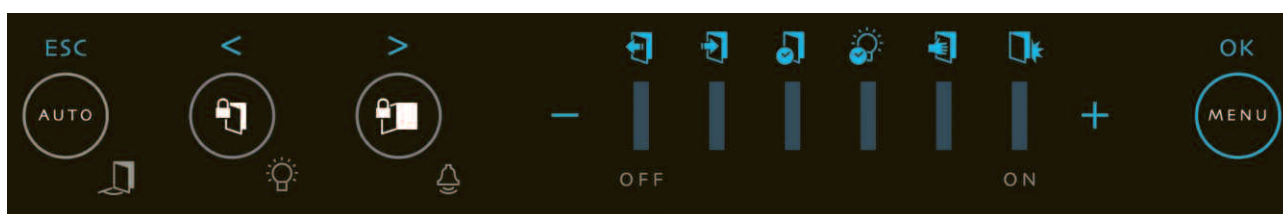
Caractéristiques techniques

Dimension de l'opérateur (L x l x p)	410 x 105 x 110 mm
Poids	6,5 kg
Alimentation	230V, 50 Hz, 1A
Puissance moteur	133 W
Temps d'ouverture réglable et paramétrable	de 4s à 8s
Temps de fermeture réglable et paramétrable	de 6s à 10s
Temps d'ouverture fonction LOW POWER	11s
Temps de fermeture fonction LOW POWER	13s
Temporisation de maintien ouvert réglable	de 1s à 11s
Temporisation d'éclairage après fermeture	de 5s à 30s
Température de fonctionnement	de -15°C à +60°C
Angle d'ouverture max	120°
Poids max du vantail	120 Kg
Largeur de porte max	1 m
Indice de protection	IP 32
Type d'ouverture	Poussant ou tirant
Fonction Radio (télécommande ou bouton)	433 Mhz
Fermeture hors tension	Ressort
Fonction double battant	Maitre ou Esclave



Fonctions

Mode automatique	Fonctionnement automatique de la porte
Mode manuel	Porte libérée, moteur désactivé
Mode ouvert	Porte bloquée ouverte en permanence
Mode verrouillage	Porte verrouillée fermée
Mode carillon	Un " Bip " se déclenche à chaque mouvement de la porte
Mode " Push & Go "	Fonction réglable (6 niveaux de déclenchement)
Mode éclairage	Eclairage du passage par LED (6 temporisations)
Mode claquement	Claquement de la porte (6 niveaux)
Anti-vandalisme	Débrayage automatique de la mécanique en cas de choc pendant le mouvement



Détections et périphériques



Télécommande Radio



Détection hyperfréquence



Touche sans contact



Boitier de sécurité CO48 (option)

Distributeur



Siège social :

Savoie Hexapole • 55 Impasse des Iris • 73420 Méry • Tél +33 (0)4 79 63 00 94

Fax +33 (0)4 79 63 78 30 • www.softica.fr • Mail : info@softica.fr

L'innovation au service de l'automatisme